

PROSPEKTIVNÍ ÚLOHA I

Pracovní list



RETORE
REMEMBER TO REMEMBER



Financováno
Evropskou unií

ZADÁNÍ PROSPEKTIVNÍ ÚLOHA I

LÉKÁRNA – POMOC KAMARÁDOVI – KINO

Poznámka pro administrátora

Administrátor má připraveno **Zadání pro prospektivní úlohu I** (list pro dítě, Mapu, hrací figurku a pracovní listy Lékárna, Pomoc kamarádovi a Kino).

- Administrátor předloží dítěti **Zadání pro prospektivní úlohu I** (list pro dítě).
- Dítě si přečte zadání a administrátor se ujistí, zda klient zadání rozumí.
- Administrátor zadává dítěti úlohy na pozadí (z pracovních listů Trénink exekutivních funkcí).
- Poté dítě začne plnit některý z úkolů na pozadí, který určí administrátor (z pracovních listů Trénink Exekutivních funkcí).
- Administrátor dítěti v libovolném čase ukazuje symbol **zelené kolečko** – výzvu k plnění **úkolů č.1 Lékárna**.
- (Dítě umístí figurku na odpovídající místo v mapě a vybere správný obrázek z pracovního listu **Lékárna**. Figurku posléze přemístí v mapě na objekt Prarodiče.)
- Dítě se vrací k úlohám na pozadí (z pracovních listů Trénink exekutivních funkcí).
- Administrátor dítěti ukazuje v libovolném čase symbol **jablka** – výzvu k plnění **úkolů č.2 Pomoc kamarádovi**.
- (Dítě umístí figurku na odpovídající místo v mapě a vybere správný obrázek z pracovního listu **Pomoc kamarádovi**.)
- Dítě se vrací k úlohám na pozadí (z pracovních listů Trénink exekutivních funkcí).
- Administrátor dítěti ukazuje v libovolném čase symbol **modrý křížek** – výzvu k plnění **úkolů č.3 Kino**.
- (Dítě umístí figurku na odpovídající místo v mapě a vybere správný obrázek z pracovního listu **Kino**.)
- Dítě se vrací k úlohám na pozadí (z pracovních listů Trénink exekutivních funkcí).

Poznámka:

V případě událostního vodítka (event - based) dítě začíná úlohu plnit při předložení odpovídajícího symbolu administrátorem.

V případě úlohy s časovým vodítkem (time - based) dítě sleduje čas a úlohu začíná plnit v čas uvedený při zadání.

ZADÁNÍ PROSPEKTIVNÍ ÚLOHA I

LÉKÁRNA – POMOC KAMARÁDOVI - KINO

Zadání pro dítě:

Dnes jste si naplánovali návštěvu kina se svým nejlepším kamarádem. Na kino se těšíte, ale dědeček se cítí nemocný, a tak Vás požádal, zda byste mu odpoledne v lékárně vyzvedli dva léky, Coldrex a Paralen, a donesli mu je hned domů. **Úkol začínáte plnit, když se objeví zelené kolečko.**

Také kamarád, se kterým jste si naplánovali návštěvu kina, potřebuje Vaši pomoc. Abyste kino včas stihli, potřebuje pomoc s vysáváním a vytřením podlahy. **Úkol začínáte plnit, když se objeví symbol jablko.**

Když jsou povinnosti hotové, můžete konečně vyrazit za zábavou. V kině je fronta a kamarád si ještě potřebuje odskočit na WC. Poprosí Vás, abyste zakoupili dva lístky do řady, která bude co nejdále od promítacího plátna (v kině je k dispozici celkem 27 řad). **Úkol plníte, když se objeví symbol modrého křížku.**

PROSPEKTIVNÍ ÚLOHA I

ÚKOLY

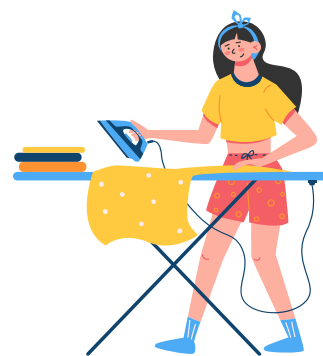
Pracovní list 1

LÉKY



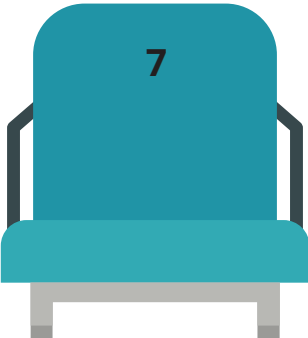
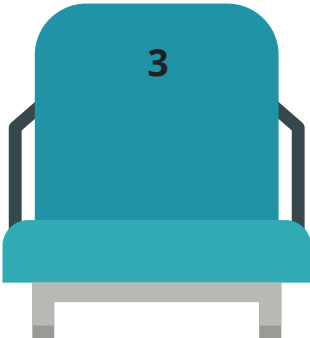
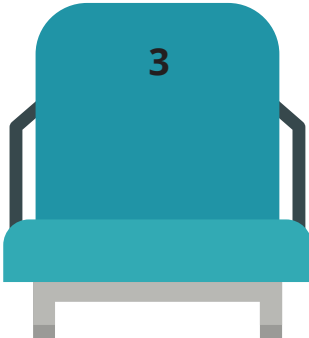
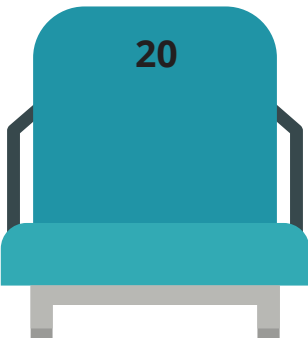
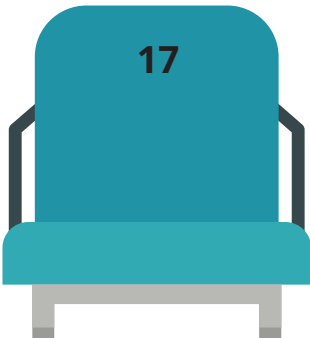
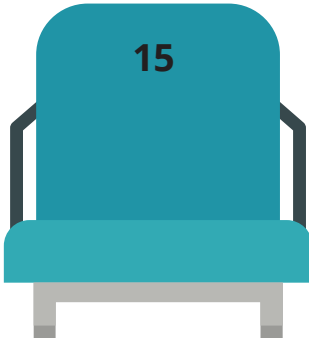
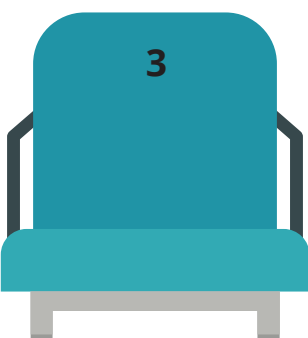
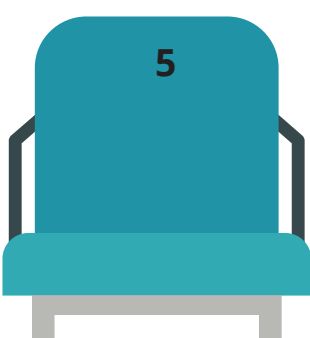
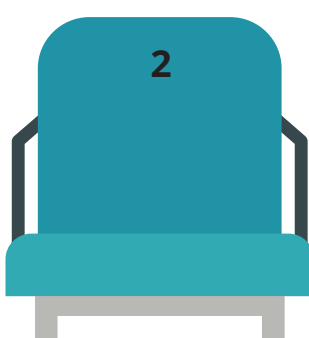
Pracovní list 1

POMOC KAMARÁDOVI



Pracovní list 1

KINO

<p>Řada 1</p>  <p>7</p>	<p>Řada 12</p>  <p>3</p>	<p>Řada 22</p>  <p>3</p>
<p>Řada 5</p>  <p>20</p>	<p>Řada 5</p>  <p>17</p>	<p>Řada 7</p>  <p>15</p>
<p>Řada 7</p>  <p>3</p>	<p>Řada 22</p>  <p>5</p>	<p>Řada 3</p>  <p>2</p>



Mapa



Financováno Evropskou unií.

Vyjádřené názory jsou názory autora a neodráží nutně oficiální stanovisko Evropské unie či Evropské výkonné agentury pro vzdělávání a kulturu (EACEA).

Evropská unie ani EACEA za vyjádřené názory nenesou odpovědnost.



RETORE
REMEMBER TO REMEMBER



Financováno
Evropskou unií