

PROSPEKTIVNÍ ÚLOHA IV

Pracovní list



RETORE
REMEMBER TO REMEMBER



Financováno
Evropskou unií

ZADÁNÍ PROSPEKTIVNÍ ÚLOHA IV

OBCHOD S POTRAVINAMI – DOMOV – ZÁBAVNÍ CENTRUM

Poznámka pro administrátora

Administrátor má připraveno **Zadání pro prospektivní úlohu IV** (list pro dítě, Mapu, hrací figurku a pracovní listy Obchod s potravinami, Domov a Zábavní centrum).

- Administrátor předloží dítěti **Zadání pro prospektivní úlohu IV** (list pro dítě).
- Dítě si přečte zadání a administrátor se ujistí, zda dítě zadání rozumí.
- Administrátor zadává dítěti úlohy na pozadí (z pracovních listů Trénink exekutivních funkcí).
- Poté začíná dítě plnit některý z úkolů na pozadí, který určí administrátor (z pracovních listů Trénink exekutivních funkcí).
- Administrátor dítěti v libovolném čase vysloví zřetelně slovo **Nebe** – výzvu k plnění **úkolů č.1 Obchod s potravinami**.
- (Dítě umístí figurku na odpovídající místo v mapě a vybere správné obrázky z pracovního listu **Obchod s potravinami**.)
- Dítě se vrací k úlohám na pozadí (z pracovních listů Trénink exekutivních funkcí).
- Administrátor dále v libovolném čase dítě vyzve, aby **za 5 minut** od dané chvíle zahájilo plnění **úkolů č.2 Domov**.
- (Dítě umístí figurku na odpovídající místo v mapě a vybere správné obrázky z pracovního listu **Domov**.)
- Dítě se vrací k úlohám na pozadí (z pracovních listů Trénink exekutivních funkcí).
- Administrátor dítěti ukazuje v libovolném čase symbol **Duha** – výzvu k plnění **úkolů č.3 Zábavní centrum**.
- (Dítě umístí figurku na odpovídající místo v mapě a vybere správné obrázky z pracovního listu **Zábavní centrum**.)
- Dítě se vrací k úlohám na pozadí (z pracovních listů Trénink exekutivních funkcí).

Poznámka:

V případě událostního vodítka (event - based) dítě začíná úlohu plnit při předložení odpovídajícího symbolu administrátorem.

V případě úlohy s časovým vodítkem (time - based) dítě sleduje čas a úlohu začíná plnit v čas uvedený při zadání.

ZADÁNÍ PROSPEKTIVNÍ ÚLOHA IV

OBCHOD S POTRAVINAMI – DOMOV – ZÁBAVNÍ CENTRUM

Zadání pro klienta:

Dnes je konečně pátek a vy jste si po náročném školním týdnu na odpoledne naplánovali s kamarády návštěvu Zábavního centra. Rodiče vám před zábavným odpolednem ovšem naplánovali několik povinností. Nejdříve musíte zajít do obchodu s potravinami, kde nakoupíte podle pokynů maminky jablka, čokoládu, toustový chleba, sýr. Přidáte také jednu lahev Fanty. **Úkol začínáte plnit ve chvíli, kdy administrátor řekne slovo Nebe.**

S nákupem spěcháte domů, kde se musíte postarat o domácího mazlíčka, vaše kočka už má hlad! A vy koneckonců také. V lednici jste našli šunku a z vašeho nákupu se vám hodí pro přípravu svačinky také toustový chleba a sýr, takže si uděláte sendvič. **Úkol s domácími aktivitami začínáte plnit podle časového pokynu administrátora.**

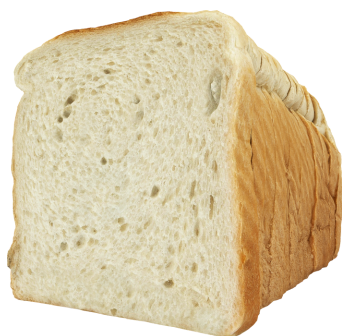
Když už jste najezení, vyrazíte do Zábavního centra. Minule jste si s kamarády skvěle užili motokáry a 3D kino. Tentokrát máte v plánu určitě vyzkoušet laserovou střelnici a šipky. **Úkol plníte, když se objeví symbol Duha.**

PROSPEKTIVNÍ ÚLOHA IV

ÚKOLY

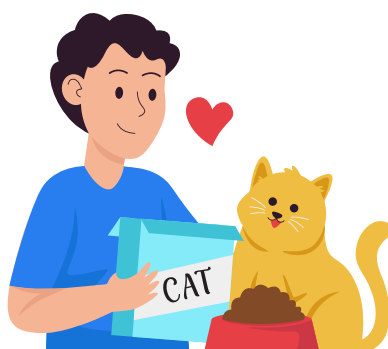
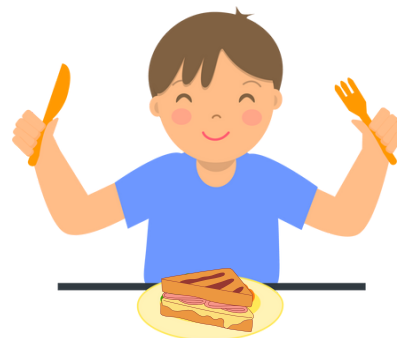
Pracovní list 4

OBCHOD S POTRAVINAMI



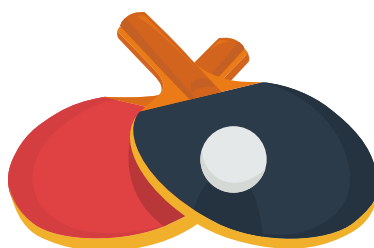
Pracovní list 4

DOMOV



Pracovní list 3

ZÁBAVNÍ PARK



Mapa



Financováno Evropskou unií.

Vyjádřené názory jsou názory autora a neodráží nutně oficiální stanovisko Evropské unie či Evropské výkonné agentury pro vzdělávání a kulturu (EACEA).

Evropská unie ani EACEA za vyjádřené názory nenesou odpovědnost.



RETORE
REMEMBER TO REMEMBER



Financováno
Evropskou unií